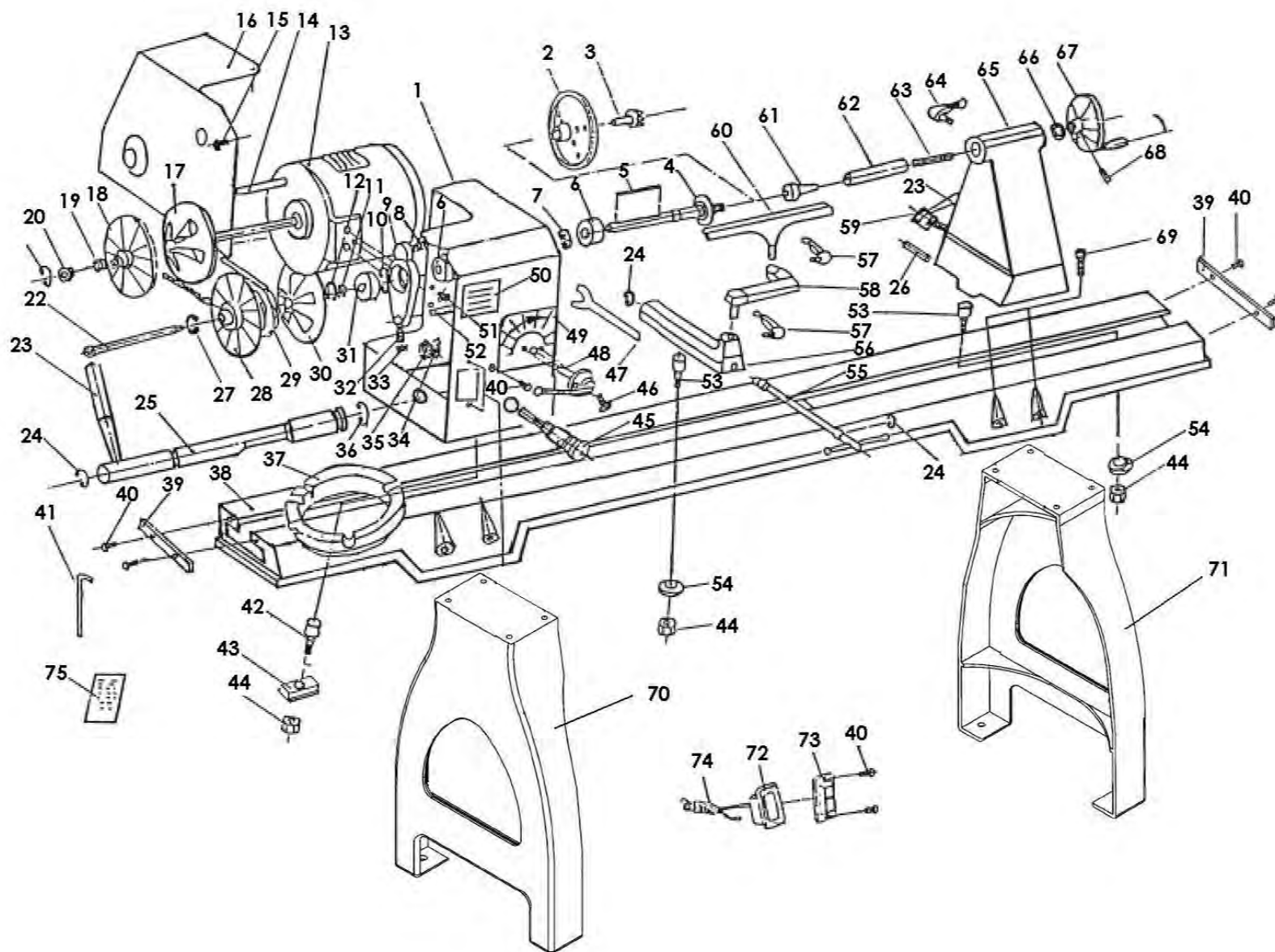
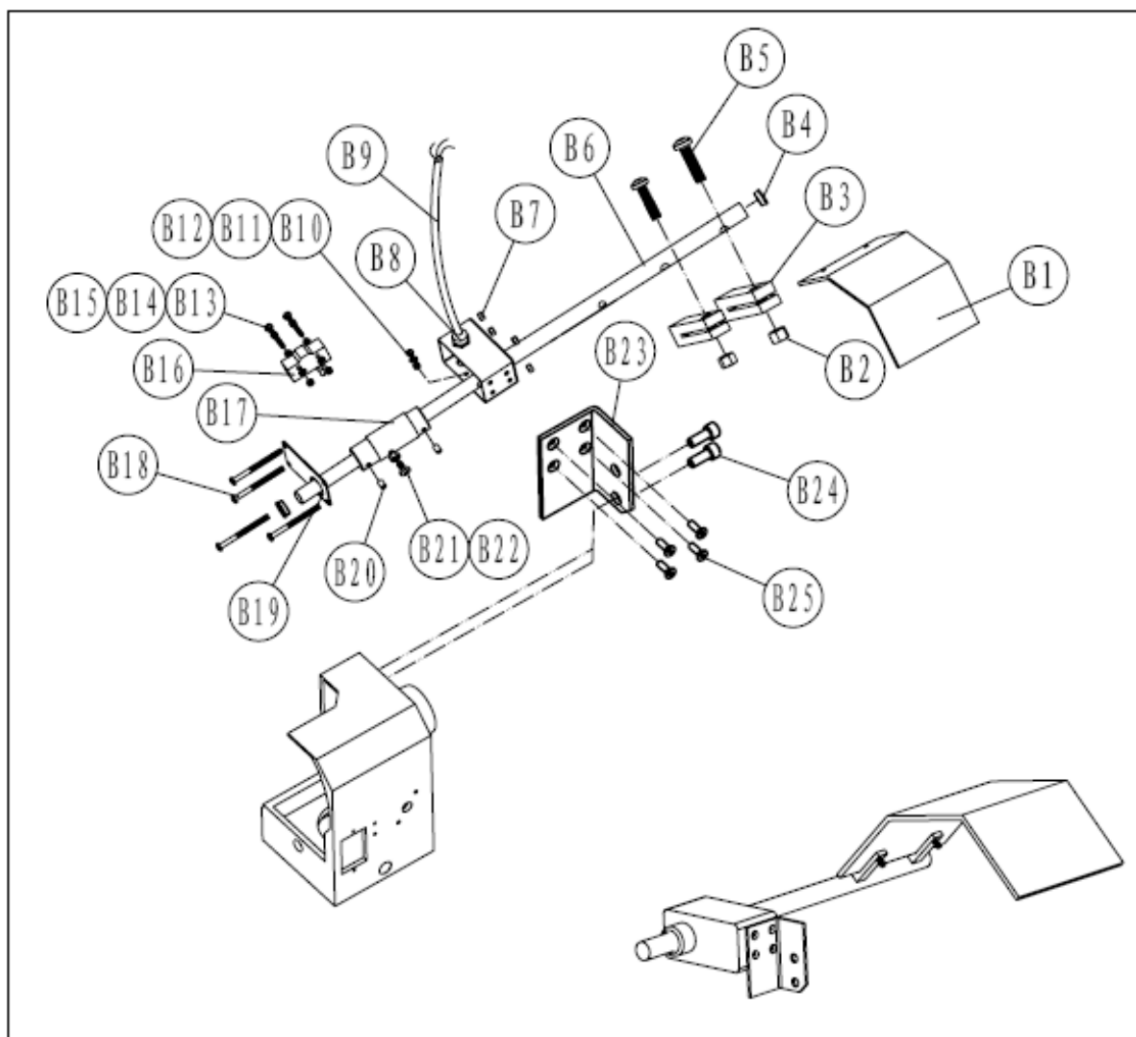


12 ACCESSORI E PARTI DI RICAMBIO



N°	Descrizione	N°	Descrizione
0758/01	Testata	0758/39	Deflettore
0758/02	Piastra	0758/40	Vite M5x10
0758/03	Guida centraggio	0758/41	Chiave esagonale
0758/04	Mandrino	0758/42	Bullone A
0758/05	Chiavetta 4x4x80	0758/43	Morsetto A
0758/06	Cuscinetto 80205Z	0758/44	Dado esagonale
0758/07	Anello a C Ø 52	0758/45	Perno per montaggio angolare
0758/08	Molla	0758/46	Vite M5x12
0758/09	Leva cambio velocità	0758/47	Chiave mandrino
0758/10	Anello a C Ø 62	0758/48	Cambio
0758/11	Anello a C Ø 30	0758/49	Targhetta velocità
0758/12	Anello a C Ø 35	0758/50	Targhetta identificazione
0758/13	Motore	0758/51	Vite esagonale M8x30
0758/14	Chiavetta 4x4x80	0758/52	Cremagliera
0758/15	Vite M5x8	0758/53	Bullone B
0758/16	Copertura	0758/54	Morsetto B
0758/17	Puleggia motore sinistra	0758/55	Albero eccentrico
0758/18	Puleggia motore destra	0758/56	Base appoggia utensili
0758/19	Molla	0758/57	Leva di bloccaggio
0758/20	Manicotto	0758/58	Braccio estensione
0758/21	Anello a C Ø 16	0758/59	Leva bloccaggio contropunta
0758/22	Albero di spinta	0758/60	Appoggia utensili
0758/23	Maniglia	0758/61	Pungolo contropunta
0758/24	Anello a C Ø 19	0758/62	Albero contropunta
0758/25	Albero eccentrico	0758/63	Vite contropunta
0758/26	Perno	0758/64	Manovella
0758/27	Anello a C Ø 24	0758/65	Contropunta
0758/28	Puleggia mandrino sinistra	0758/66	Rondella Ø 14
0758/29	Cinghia a V	0758/67	Volantino
0758/30	Puleggia mandrino destra	0758/68	Vite M8x20
0758/31	Cuscinetto 80107	0758/69	Vite M8x35
0758/32	Dado autobloccante M8x20	0758/70	Sopperto 1
0758/33	Dado M8	0758/71	Supporto 2
0758/34	Morsetto	0758/72	Interruttore
0758/35	Dado	0758/73	Scatola interruttore
0758/36	Anello a C Ø 2	0758/74	Cavo alimentazione
0758/37	Base di rotazione	0758/75	Manuale di istruzioni
0758/38	Letto	0758/76	Condensatore



N°	Descrizione	N°	Descrizione
0758/B01	Copertura	0758/B14	Vite M4x35
0758/B02	Dado M5	0758/B15	Dado M4
0758/B03	Staffa	0758/B16	Rondella
0758/B04	Copertura di gomma	0758/B17	Interruttore LXW5-11
0758/B05	Vite M5x8	0758/B18	Albero B
0758/B06	Albero A	0758/B19	Vite M5x 65
0758/B07	Scatola interruttore	0758/B20	Piastra
0758/B08	Dado M5	0758/B21	Vite
0758/B09	Guarnizione fili elettrici	0758/B22	Vite M6x10
0758/B10	Fili elettrici	0758/B23	Dado M6
0758/B11	Vite M4x12	0758/B24	Piastra interruttore
0758/B12	Rondella Ø 4	0758/B25	Vite M8x10
0758/B13	Rondella Ø 4	0758/B26	Vite M4x35

13 SMALTIMENTO COMPONENTI E MATERIALI

Qualora la macchina debba essere rottamata, si deve procedere allo smaltimento delle sue parti in modo differenziato.



Abbiate rispetto dell'ambiente!

Rivolgersi ad un centro specializzato per la raccolta di materiali metallici.

14 RICERCA DEI GUASTI

PROBLEMA	PROBABILE CAUSA	SOLUZIONE
Funzionamento rumoroso.	A) Cuscinetti danneggiati. B) Cuscinetti non lubrificati.	A) Contattare il S. Assistenza. B) Lubrificare.
Il motore non si avvia.	A) Alimentazione elettrica. B) Collegamenti elettrici. C) Avvolgimenti del motore bruciati. D) Interruttore rotto.	A) Verificare l'alimentazione. B) Verificare i collegamenti. C) Contattare il S. Assistenza. D) Contattare il S. Assistenza.
L'utensile si "impasta" o si surriscalda eccessivamente.	A) Pressione eccessiva sul pezzo. B) Utensile usurato o che non taglia bene il materiale.	A) Applicare meno pressione. B) Verificate l'affilatura, il grado di usura dell'utensile o la sua idoneità rispetto al materiale da lavorare.

15 SCHEMA ELETTRICO

